

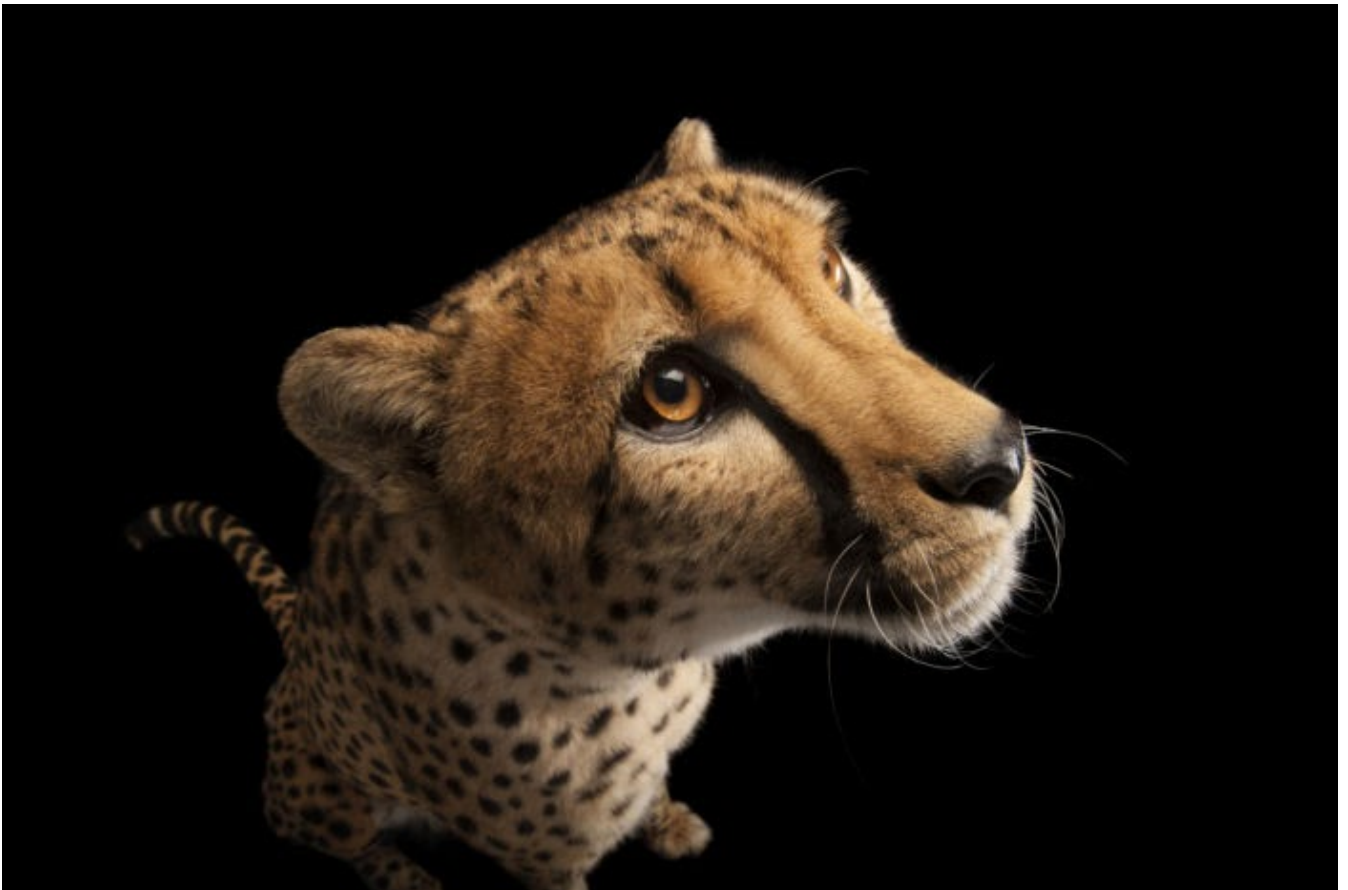
Ficha: guepardo

Busca información sobre este animal en fuentes contrastadas (zoológicos, revistas científicas, universidades, etc.).

Apellidos, Nombre *

Elizalde, Javier

Busca información sobre el guepardo (*Acinonyx jubatus*) y completa la siguiente ficha.



Clasificación vulnerabilidad de la especie, según la UICN (Unión Internacional para la Conservación de la Naturaleza):

- EX: Extinta
- EW: Extinta en estado salvaje
- CR: En peligro crítico
- EN: En peligro
- VU: Vulnerable
- NT: Casi amenazada
- LC: Preocupación menor
- DD: Datos insuficientes
- NE: No evaluada

¿Dónde vive? Hábitat:

Ecosistema de sabana y praderas en la zona centro-sur de África.

¿Cuánto vive? Longevidad media en libertad:

10-12 años

¿Qué come? Tipo de alimentación:

Carnívoro. Cazador diurno de antílopes y liebres. Persecuciones de menos de un minuto (mucho gasto energético). Beben una vez cada 3-4 días.

¿Se mueve, cómo lo hace? Sistemas de movimiento:

Mamífero terrestre más rápido del mundo (0-96 km/h en 3 segundos). Muy ágil a gran velocidad. 4 patas.

Sistemas de relación:

Amenazados (destrucción de la sabana por asentamientos humanos). Vista muy aguda. Piel moteada, camuflaje en vegetación alta y seca. Machos solitarios.

Reproducción:

Camadas de 3 cachorros. Viven con las hembras hasta los 2 años.

Tamaño:

Entre 1,1 y 1,4 m. Cola entre 65 y 80 cm.

Peso:

35-65 kg.

Fuentes de información:

Guepardo. National Geographic España [Online]. Disponible en:

<https://www.nationalgeographic.es/animales/guepardo>

(Consultado el 19 de agosto de 2022).

Este contenido no ha sido creado ni aprobado por Google.

Google Formularios