

Lieux intéressants à visiter

Leku interesgarriak

Visitas de interés

- 1** Chapelle Saint Saver d'Iraty 
- 2** Maison du pastoralisme. Etxola 
- 3** Tourbière de Zarzagoity 
- 4** Maison d'ornithologie des Chalets d'Iraty 
- 5** Col d'Orgambidexka 
- 6** Ori/Orhi 
- 7** Casas de Irati 
- 8** Nuestra Señora de las Nieves 
- 9** Cascada el Cubo 
- 10** Sendero Errekaidorra 
- 11** Embalse de Irabia 
- 12** Fábrica de armas de Orbaizeta 
- 13** La torre de Urkulu 
- 14** Estación megalítica de Azpegi 
- 15** Iropile 
- 16** Cueva de Harpea 
- 17** Nécropole d'Okabe 



45 min.	Larrau / Maison du pastoralisme
1 h. 5 min.	Maison du pastoralisme / Iropile
35 min.	Iropile / Aribe
40 min.	Aribe / Ezcároz
2 h.	Ezcároz / Larrau

* ¡ATENCIÓN!: Carreteras de montaña. Condiciones adversas en invierno. ADI: Mendiko errepedeak. Kontrako baldintzak neguan. ATTENTION !: Routes de montagne. Conditions défavorables en hiver.

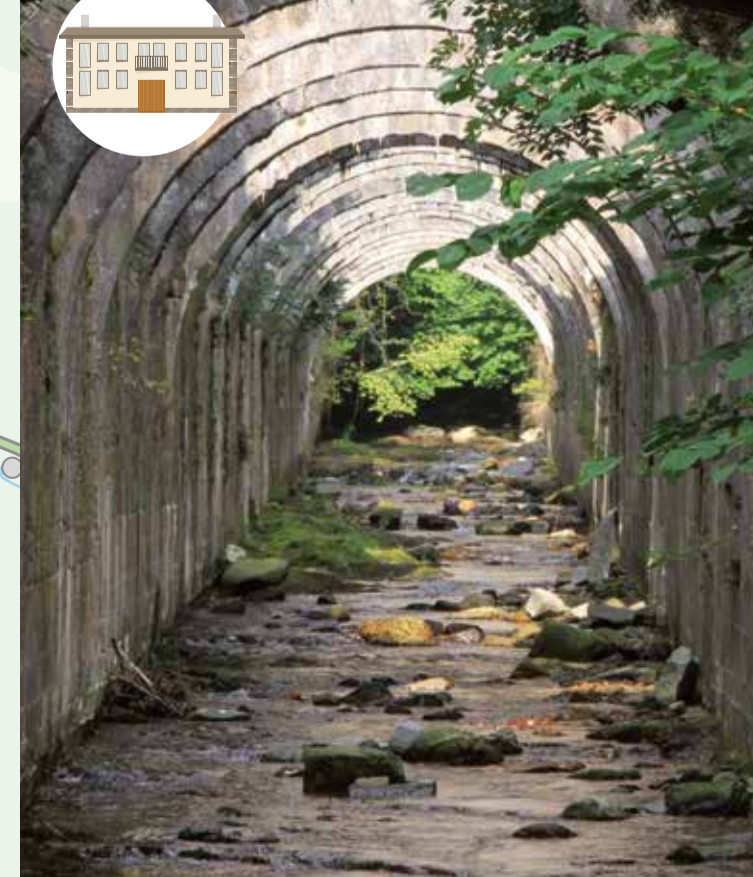
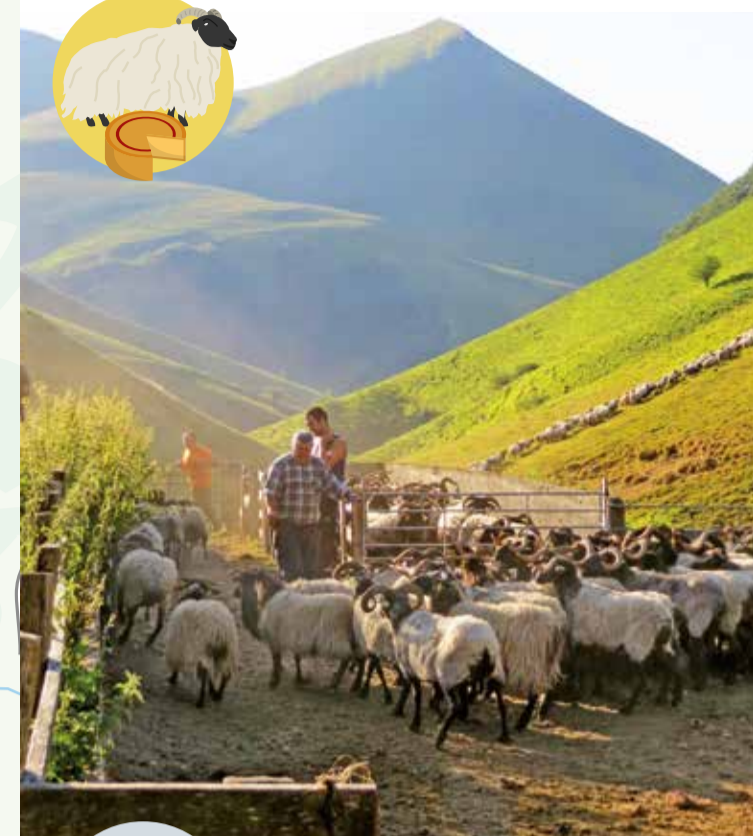


IRATI  

www.irati.org

Irati - Les 4 Vallées

Consulte nuestra App
Voir notre application
Ikusi gure aplikazioa



Siente la historia de un bosque milenario

Irati, vivamos la naturaleza

Bienvenidos a Irati, un territorio de 20.000 hectáreas con fronteras invisibles. Su bosque ha sido reconocido como el segundo hayedo-abetal más grande de Europa. Sus prados de montaña, moldeados por los pastores, presentan una biodiversidad de riqueza extrema.

Tierra de pastores

Situado en el corazón del País Vasco, la montaña de **Irati Cize** es un territorio indiviso que pertenece a 20 pueblos ubicados alrededor de Saint Jean Pied de Port. Este espacio de 17.000 hectáreas está dedicado principalmente al **pastoreo**. Desde el mes de mayo, alrededor de 350 pastores trashumantes migran con sus rebaños a los pastos de verano (pastizales de montaña), que utilizarán hasta el mes de octubre. Las 60.000 cabezas de ganado (ovejas, vacas y caballos) comparten los pastizales fijados desde hace varias generaciones. Cada uno de los pastores posee un parque (zona acotada) para su cuidado y para el ordeño del ganado así como un **kayalar** (cabaña) donde se fabrica el **queso** del pasto de verano. La diversificada flora de la que se alimenta el ganado y la fabricación manual permiten obtener un producto de unas características extraordinarias que se puede encontrar en el **Etxola** o en el bar del queso, en la plaza de Irati. El papel esencial de los pastores en el ecosistema montañoso ha permitido a generaciones pasadas dar forma al paisaje actual. Hoy los pastores se esfuerzan por preservar esta bonita herencia. El desafío es hacerla perdurar.

Al encuentro de la avifauna

El territorio de Irati es apreciado por los amantes de la naturaleza por la riqueza de su **biodiversidad**. En el corazón de este enclave, los **chalets d'Iraty** os dan la bienvenida y os invitan a descubrir la avifauna o a perfeccionar vuestros conocimientos. Cada año, el **collado de Orgambidexka** es testigo de un espectáculo maravilloso: la migración de las aves. Constituye, junto con Falsterbo (Suecia) y Détroit (Gibraltar) uno de los tres lugares de migración de aves más importantes de Europa Occidental. Del 15 de julio al 15 de noviembre, miles de pájaros los sobrevuelan en busca de países cálidos. Con la ayuda de prismáticos y de los sabios consejos de expertos de LPO (Ligue pour la Protection des Oiseaux/Liga para la Protección de Pájaros), podréis observar **rapaces** (Milano Negro, Milano Real, Halcón Abjerto), **grullas**, **cigüeñas**, **palomas** y múltiples aves. Además de estas aves de paso, Irati posee numerosas especies endémicas y raras. En concreto, acoge a **quebrantahuesos**, más conocido con el nombre de "rompedor de huesos" y a colonias de **lutes leonades** y al rarísimo **Pico dorsil blanco**. Con el objetivo de ayudaros a observar las diferentes especies de aves, y por qué no el Pico dorsil blanco, la Comisión Sindical del País de Soule ha instalado casas de pájaros (nidos) cerca de los chalets d'Iraty. En el centro de acogida de los chalets encontraréis la información necesaria para reconocer las especies, ¡gracias a estas pequeñas guías os convertiréis en verdaderos expertos en avifauna!

En el corazón del bosque

Enclavado en pleno corazón del Pirineo navarro, el valle de **Salazar** está formado por quince municipios rodeados de un privilegiado entorno natural que alberga joyas de **gran riqueza medioambiental**. Su biodiversidad, que abarca desde las **cumbres del Ori** o el **Abodi** a los frondosos **bosques de hayas de la Selva del Irati**, lo convierte en el refugio ideal para especies animales y vegetales de gran interés ecológico. Es el caso del Pico dorsil blanco, del desmán del Pirineo, de la rana pirenaica; o de flora tan delicada como el narciso de los poetas, la campanilla de invierno, la estrella negra o la urciona. Uno de los grandes atractivos de este patrimonio natural es su gran variedad de paisajes y **senderos balizados**, como los que **parten de las Casas del Irati** y se dirigen al **embalse de Irabia**, la **Cascada del Cubo** o el **sendero Errekaidorra**. Cualquier época del año es buena para realizar **travesías a pie**, rutas en **bicicleta de montaña**, **ascenso** a los montes y cumbres más emblemáticos o practicar **esquí nórdico** en los circuitos de **Abodi-Iraty**. También merece una visita **Erremendia**, enclave natural situado entre los **valles de Aezkoa, Salazar y Urraul** que cuenta con dos senderos balizados muy recomendables. Nadie debe perderse tampoco los paseos por sus bellos pueblos empedrados y de caseríos tradicionales como **Ochagavía, Ezcároz** (capital del Valle), **Igal** e **Izal**.

Las huellas del pasado

Aezkoa es un valle de **frondosos bosques y prados**, formado por nueve municipios estrechamente ligados a la **ganadería**, la **madera** y al **patrimonio industrial** y cultural que atesora. Uno de sus principales referentes es la **Real Fábrica de Armas y Municiones de Orbaizeta** cuyas ruinas dejan entrever la canalización del río Legartza, los antiguos hornos o el palacio. La fábrica, declarada Bien de Interés Cultural, se erigió en el siglo XVIII sobre una antigua ferrería y fue considerada una de las industrias militares más importantes de Europa. Aezkoa conserva 15 de los 22 **hórreos** que quedan en Navarra, creados como almacenes para conservar cereal y declarados Bien de Interés Cultural. La mayoría se concentran en Aria, Hiriberri/Villanueva de Aezkoa, y Orbaizeta, pero también en Garaioa, Aribe, Garralda y Orbara. No hay que dejar pasar la visita al **Jardín de las estelas de Abaurregaina/ Abaurrea Alta**. A este simbólico patrimonio hay que se sumar otros atractivos como la **torre de Urkulu**, los vestigios prehistóricos de la **estación megalítica de Azpegi** o el **mirador de Arizetoki**, accesible por un sencillo sendero, desde el que se divisan **Aribe**, el **Valle de Aezkoa**, la **cima del Berrendi** y el curso del **rio Irati**.

Senti ezazu milurteko basoaren historia

Irati, natura bizi dezagun

Ongi etorri Iratira. 20.000 hektarea baino gehiago ditu luze-zabaleran, eta mugak ikusezainak dira. Hemengo oihana bigarrena da Europako pagadi-izeidi handien artean, aintzat hartuak dagoen gisan. Mendiko larreak artzainek itxuratuak daude, eta haien biodibertsitateari aberastasun jori eta oparoa dario.

Artzainen herria

Ipar Euskal Herriaren erditsuetan kokaturik, **IRATI** borthua dugu, **Donibane Garaziren** inguruko hogoi herriek osatzen duten mendieremu amankomuna. Eran gabe doa, hamazazpi mila hektarea hoiengelena, pago oihanaz kanpo, hazkuntza eta **abetzainoari** osoki emanik dagola. Maiatzaren lehenetik harat, hiru ehun eta berrogi bat kabala saldo dira, petik goiti, ebaldetarik aldatzen, alhapide eta soroen gozaterat, urri undarra jo arte: hiruntan hogoi bat mila abere buru (ardi, behi eta behor) dira holaxet, aspaldiko mendeak huntan, gu denek hazkurri diren borthu bazka horietaz baliatzen. Gain horietan beraz, bakoitzak baditu berari zoakion saro-gune eta edangaiak, korrale eta etxola, kabalen arhatze, jeitze, gasnatze, hots artzainaren finka-leku eta muntadurak. Lurralde eta bazken aberastasunak, ohiduren indarrak, gizonaren jakintza-teak, baita ere egundaino ere egundaino ukhatu ez den amodio batek daukute eskaintzen Euskal alborretan famatuenerarik bat: Iratiko **Ardi Gasna**. IRATI mendia beti ikusgarri mantentzen ari da berriz berriz, arto luze luzeko hazkuntza eta hozkuntza batzuen ondorioz baliak ez da. Gauroki artzainen helburua, beti hari beretik dago: berdin eta suharkeri bermatzea egoera horren irauarazten, gizartearen onetan.

Bifaunaunren bidera

Biodibertsitate oparokoa izateagatik estimatzen dute naturazaleek Iratiko lurraldea. **Iratiko Etxeak**, parajearen bihotz-bihotzean, ongi-etorria egin, eta abaxia ezagutzera edo haren inguruan dituzun ezagutzak handitzera gonbidatzen zaituztete. Ikuskizun zoragarri baten lekuko da urtero **Orgambidexkako lepoa**: hegaztien migrazioa. Hegazi-migrazioariko hiru toki garrantzitsuenetako bat da mendebaldeko Europan. Falsterbo (Suedia) eta Détroit (Gibraltar) dira beste biak. Uztailaren 15etik azararen 15era, milaka txorik gaitetik hegan egiten dute Orgambidexka herrialde beroterdar bidean. Prismaticoak eta Ligue pour la Protection des Oiseaux/Txoriki Babesteko Ligaren adituen zentzuzko aholkuak lagun, **harrapariak** (miru beltza, miru gorria, zapelatz litzorjalea), **kurriroak**, **zikoinak**, **usokak** eta hegazi ugari ikusi ahaliko dituzu. Paseko hegazi horiez gain, espezie endemiko eta arraro ugari ditu Irati. Zehazki, ugazta, **sai** arreen kolonikiak eta **okil gibelnabarra** (urri-urria) hartzen ditu. Hegazi-espezie desberdinak dira, zenek daki, okil gibelnabarrik ikusten lagarretan. Zuberrako Sindikata Batzordeak hainbat txori-etxola (habia) jarri ditu Iratiko etxeetatik hurbil. Bertako harreragunean aurkituko dituzte espeziak ezagutzeko informazio osoa. Gida txiki horiei esker, benetako abifauna-aditua izango zarete!

Oihanean bihotzean

Zaraitzu Nafarroako Pirinioen bihotz-bihotzean dago, eta hamabost udalerrik osatzen dute. Bertako natura-ingurunea pribilegiatua da, **ingurumen-aberastasun handiko** harribitxiak baititu. **Oriko** eta **Abodi**ko **gailurren** eta **Iratiko oihaneko pagadi** hostotsuen biodibertsitate dela eta, atzerre egin hobea da interes ekologiko handia duten animalia- eta landare-espezieentzat. Adibidez: okil gibelnabarra, muturuzte piriniotarra, ige piriniotarra, eta, floriari dagokionez –oso delikatuak–, poeten lilipia, negu-bilintxa, Orbea decaiseana edo ainar kantauriara. Natura-ondare horretako erakargarritasun handientzat bat bertako paisaia antzatz eta **bidexka baliztuak** dira, esaterako **Iratiko etxeatik** abiatu eta **Irabiko urtegia** doazean, **Cuboko ur-jauzia** eta **Errekaidorra bidexka**. Urteko edozein garai da egokia zeharkaldiak **egiteko oinez**, **mendiko bizikletaz** ibiltzeko, **mendi eta gailur enbentimotiko** **igotzeko** edo **ipar-eskia** egiteko, **aski** edo **irratiko** **irratietan** arretan. **Erremendia** bisitatzera ere merezi du. Paraje natural hori **Aezkoa, Zaraitzu** eta **Urraul** ibarren artean dago eta bi bidexka baliztu ditu, oso gomendagarriak. Ezin galdu, halaber, kale harritzatutak eta baserri tradizionalak dituzten herri ederrak; adibidez, **Otsagabia, Ezkaroze** (ibareko hiriburua), **Igari** eta **Iztalle**.

Irganaren aztarnak

Larreak eta **baso hostotsuak** dira nagusi **Aezkoan**. **Abeltzaintza**, **zurari** eta **ondare industrial** eta **kulturalari** estuki lotutako bederatzai udalerrik osatzen dute ibarra. Erreferente nagusietako bat **Orbaizetako Arma eta Municioen Errege Fabrika** da. Erortzeko zorian badago ere, Legartza ibaiaren kanalizazioa, antzinako laneak eta jauregia sumatu daitezke oraindik. Kultura intereseko ondasun izendatuta dago fabrika, eta antzinako ola baten gainean eraiki zen, XVIII. mendean. Europako industria militar garrantzitsuenetako bat izan zen. Nafarroan geratzen diren 22 **garrietatik** 15 gorde ditu Aezkoa; zereala gordetzeko biltegiak ziren, eta kultura intereseko ondasun izendatuta daude. Gehienak Arián, Hiriberri eta Orbaizetan daude, baina Garaioan, Aribe, Garralda eta Orbaran ere badago alerik. Ez galdu, bestetik, **Abaurregaineko hilarrien lorategia bisitatzeko aukera**. Ondare sinboliko horretaz gain, beste erakargarritasun batzuk ere kontuan hartzekoak dira: **Urkuluko dorrea**, **Azpegi**ko **estazio megalitiko**, **bidexka baliztuak** eta **Arizetoki** eta **Arizetoki**ko **behakotia**; bidexka baliztuak baretatik joaten da behakotira, eta **Aribe, Aezkoa, Berrendiko gailurra** eta **Iraty** ibaiak ikus daitezke handik.

Sens l'histoire d'une forêt millénaire

Irati, vivons la nature

Soyez les bienvenus à Irati, un territoire de 20 000 hectares, aux frontières invisibles. Sa forêt y est reconnue comme étant la deuxième hêtre-abetalpinère la plus vaste d'Europe. Ses prairies d'altitudes, façonnées par les bergers, présentent une biodiversité d'une extrême richesse.

Terre de bergers

Située au cœur du Pays Basque, la montagne d'**Irati Cize** est un territoire indivis appartenant à 20 villages autour de Saint Jean Pied de Port. Cet espace de 17 000 ha est principalement voué au **pastoralisme**. Dès le mois de mai, environ 350 bergers transhumants migrent avec leurs troupeaux vers les estives (pâturages de montagne) qu'ils utiliseront jusqu'au mois d'octobre. Les 60 000 têtes de bétail (brebis, vaches et chevaux) se partagent des parcours établis depuis plusieurs générations. Chacun d'entre eux possède un parc permettant le soin et la traite des brebis ainsi qu'un **kayalar** (cabane) où se fabrique le **fromage** d'estive. La flore diversifiée dont se nourrissent les brebis et la fabrication manuelle permettent d'obtenir un produit d'une typicité remarquable qu'on peut trouver à l'**Etxola** ou bar à fromage, au plateau d'Iraty. Le rôle essentiel des bergers dans l'écosystème montagnard a permis aux générations passées de façonner le paysage. Les bergers actuels s'activent pour préserver ce bel héritage. Le défi est de le faire perdurer.

A la rencontre de l'avifaune

Le territoire d'Irati est prisé des amoureux de nature pour la richesse de sa **biodiversité**. Au sein de ce territoire, le site des **chalets d'Iraty** vous accueille pour venir découvrir l'avifaune ou pour parfaire vos connaissances. Chaque année, le **col d'Orgambidexka**, est témoin d'un merveilleux spectacle : la migration des oiseaux. Il constitue l'un des trois plus importants sites de migration d'Europe Occidentale avec Falsterbo en Suède et le Détroit de Gibraltar. Du 15 juillet au 15 novembre, des milliers d'oiseaux le survolent afin de rejoindre les pays chauds. A l'aide de jumelles et de conseils avisés d'experts de la LPO, vous pourrez observer des **rapaces** (Milan Noir, Milan Royal, Bondrées apivores) de **grues**, de **cigognes**, des **palombes** et de multiples passereaux. Outre ces oiseaux de passage, Irati possède de nombreuses espèces endémiques et rares. Il abrite notamment le **gyptaète barbu**, mieux connu sous le nom de « casseur d'os », des colonies de vautours fauves, le rarissime **Pic à dos blanc**. Afin de vous aider à observer les divers passereaux, et pourquoi pas le Pic à dos blanc, la Commission Syndicale du Pays de Soule a installé des nichoirs près des chalets d'Iraty. A l'accueil de ces derniers, vous trouverez la documentation nécessaire pour reconnaître ces espèces. Ces petits guides feront de vous de vrais experts en avifaune !

En plein cœur de la forêt

Située en plein cœur des Pyrénées navarraises, la vallée de **Salazar** se compose de quinze communes nichées dans un milieu naturel qui abrite des joyaux d'un **grand valeur environnementale**. Sa biodiversité, qui va des **sommets de l'Orhy** ou de l'**Abodi** aux luxuriantes **forêts de hêtres de la Forêt d'Iraty**, en fait le refuge idéal pour des espèces animales et végétales d'un grand intérêt écologique. Le pic à dos blanc, le desman des Pyrénées, la grenouille des Pyrénées ou une flore composée d'espèces délicates comme le narcisse des poètes, la perce-neige, l'*Orbea decisa* ou la bruyère d'Irlande, en sont quelques exemples. L'un des principaux attraits de ce patrimoine culturel est sa grande variété de paysages et de **sentiers balisés**, comme ceux qui **partent des Chalets d'Iraty** et vont vers le barrage d'Irabia, la **Cascade du Cubo** ou le **sentier Errekaidorra**. N'importe quelle époque de l'année est idéale pour faire des **traversées à pied**, des circuits en **VTT**, l'**ascension** aux montagnes et aux sommets les plus emblématiques ou pour s'adonner à la pratique de **ski nordique** sur les circuits d'**Abodi-Iraty**. **Erremendia** vaut également le détour, ce site naturel, qui se trouve entre les **vallées d'Aezkoa, de Salazar et d'Urraul**, est doté de deux sentiers balisés hautement recommandés. Une promenade dans ses charmants villages aux rues empierrées, jalonnées de maisons ancestrales, comme **Ochagavía, Ezcároz** (capitale de la vallée), **Igal** et **Izal**, est absolument incontournable.

Les traces du passé

La vallée d'**Aezkoa**, aux **verdoyantes forêts et prairies**, se compose de neuf communes étroitement liées à l'**élevage**, le **bois** et le **patrimoine industriel et culturel** qu'elle conserve. L'une de ses principales références est la **Manufacture Royale d'Armes et de Munitions d'Orbaizeta**, dont les ruines laissent entrevoir la canalisation de la rivière Legartza, les anciens fours ou le palais. La manufacture, classée Bien d'Intérêt Culturel, a été construite au XVIIIe siècle sur une ancienne forge et fut considérée comme l'une des industries militaires des plus importantes d'Espagne. Aezkoa maintient 15 des 22 **greniers** sur pilotis qui restent en Navarre, conçus pour l'entrepôt et la conservation des céréales et classés Bien d'Intérêt Culturel. La plupart d'entre eux se trouvent à Aria, Hiriberri/Villanueva d'Aezkoa, et Orbaizeta, mais aussi à Garaioa, Aribe, Garralda et Orbara. Le **Jardin des stèles d'Abaurregaina/ Abaurrea Alta** est également une visite à ne pas manquer. À ce patrimoine symbolique il faut ajouter d'autres attraits comme le **tour d'Urkulu**, les vestiges préhistoriques de la **station mégalitique d'Azpegi** ou le belvédère d'Arizetoki, auquel on accède à travers un simple sentier, duquel on aperçoit **Aribe**, la **Vallée d'Aezkoa**, le **sommet de Berrendi** et le cours de la **rivière Iraty**.

IRATI

Carte Touristique

Mapa turistikoa

Mapa turístico



Interreg
POCTEFA





Ofices de turismo
Turismo bulegoak

Oficinas de turismo
Tourist offices

Saint Jean Pied de Port + 33 5 59 37 03 57
www.saintjeanpieddeport-paysbasque-tourisme.com
saint.jean.pied.de.port@wanadoo.fr

Soule/Xiberoa
www.soule-paysbasque.com
office-tourisme:soule@wanadoo.fr

Mauleon / Maule +33 5 59 28 02 37
Tardets / Atharratze +33 5 59 28 51 28
Chalets d'Iraty +33 5 59 28 51 29
www.chalets-iraty.com

Aribe +34 948 764 376
www.aezkoa.net

Ochagavía / Otsagabia +34 948 890 641
www.cintrati.es oil.ochagavia@navarra.es

Orreaga / Roncesvalles +34 948 760 301
www.salledebasar.com/index.php/tourismo/mas-informacion/oficinas-de-turismo

Casas de Irati +34 948 050 700

Nafarroako Gobernua
Gobierno de Navarra

Guide de Bonnes Pratiques de la MONTAGNE BASQUE

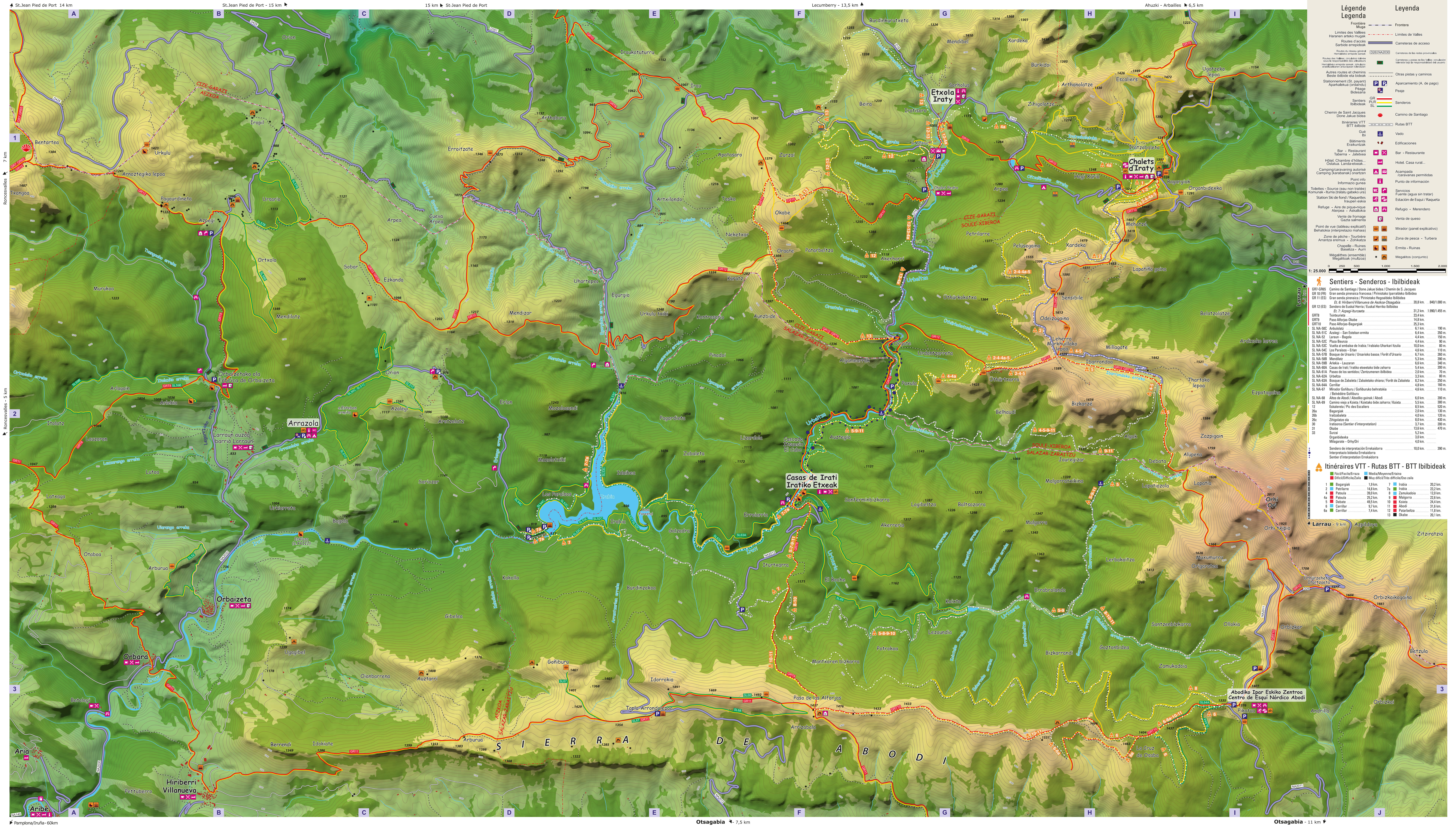
Oui / Bai
Si

No / Ez
Non

ibai eta bizi
EUSKAL MENDIETAKI

© Commission Syndicale de Soule - Junta del Valle de Salazar
Commission Syndicale du Pays de Cize - Junta del Valle de Aezkoa

DESIGN/DESIGN: HEDA Comunicación www.heda.es
FOTOS/PHOTOS: www.saintjeanpieddeport-paysbasque-tourisme.com, Archivo de Turismo "Regio de Navarra", CNP Baborry, Office de Tourisme de Soule, Agence Tikiopia, HEDA Comunicación.



Légende / Legenda

- Frontiera / Frontera
- Limites des Vallées / Límites de Valles
- Routes d'accès / Carreteras de acceso
- Carreteras de base provinciales
- Carreteras y pasos de los Valles: circulación limitada sólo la temporada alta de verano
- Otras pistas y caminos
- Stationnement (St. payant) / Aparcamiento (A. de pago)
- Peaje
- GR / Sentiers / Senderos
- GR / Camino de Santiago
- GR / Vado
- Edificaciones
- Bar - Restaurant
- Hotel - Casa rural...
- Acampada / Caravanas permitidas
- Punto de información
- Services / Servicios
- Estación de Esquí / Raqueta
- Refugio - Merendero
- Venta de queso
- Mirador (panel explicativo)
- Zone de pesca - Turbera
- Ermita - Runas
- Megatiles (conjunto)

Sentiers - Senderos - Ibilbideak

GR7-GR85	Camino de Santiago / Done Jakue bidea / Chemin de S. Jacques		
GR10-GR19	Gran senda pirenaica / Pirinioak / Gran senda ibilbidea		
GR11 (ES)	Et. 8: Iratiko/Iratikoaren eta Arizko-Otagabako	20,8 km	8401/1000 m.
GR12 (ES)	Sendero de Euzkialdea / Euzkialdeko ibilbidea		
GR13	Et. 7: Azpegi-Iruizeta	31,2 km	19901/455 m.
GR19	Paso Añoraga-Diabe	22,4 km	
GR10	Paso Añoraga-Bagargui	14,8 km	
SL NA-SOC	Abelak	2,3 km	190 m.
SL NA-S1C	Azpegi - San Esteban ermita	6,4 km	350 m.
SL NA-S2	Larrai - Bagala	6,4 km	150 m.
SL NA-S2C	Plaza Beuzia	4,4 km	90 m.
SL NA-S2C	Vuelta al embalse de Irati / Iratiko Uhartari Iratzi	10,4 km	80 m.
SL NA-S2C	Los Pasos - Erri	4,6 km	110 m.
SL NA-S1B	Bosque de Usario / Usarioko basoa / Forêt d'Usario	6,7 km	260 m.
SL NA-S8B	Mendiak	5,3 km	300 m.
SL NA-S8B	Aribe - Luzaran	6,6 km	340 m.
SL NA-60A	Casas de Irati / Iratiko etxeak bide zaharra	5,4 km	200 m.
SL NA-61A	Paseo de los senderos / Zertuzumen ibilbidea	2,0 km	70 m.
SL NA-62A	Urbeltza	3,3 km	80 m.
SL NA-62A	Bosque de Zabaitza / Zabaitzeko ohina / Forêt de Zabaitza	8,2 km	250 m.
SL NA-64A	Centar	4,8 km	160 m.
SL NA-67	Mirador Golburu / Golburuko behatokia	4,6 km	110 m.
SL NA-68	Alto de Abodi / Abodiako gaina / Abodi	6,0 km	200 m.
SL NA-69	Camino viejo a Koita / Kontako bide zaharra / Koita	5,5 km	300 m.
12	Sabana / Pic des Escaliers	0,5 km	520 m.
26a	Bagargui	2,0 km	130 m.
26b	Irati	4,0 km	120 m.
26c	Chaparrak	0,0 km	420 m.
30	Iratzoena (Sender d'interpretation)	3,7 km	200 m.
31	Orbaizeta	0,3 km	470 m.
33	Surri	5,2 km	
	Orbaizetako	2,0 km	
	Milagros - Orny	4,0 km	

Itinéraires VTT - Rutas BTT - BTT Ibilbideak

	Fácil/Facile/Eraza	Media/Moyenne/Ertaina	May difícil/Très difficile/Oso zaila
1	Bagargui	13,0 km	7 / 18 / Irati
2	Petriarre	14,8 km	7a / Irati
4	Patzela	39,0 km	8 / Zamaladria
4a	Patzela	25,2 km	8 / Malgosa
5	Debata	45,5 km	10 / Koita
6	Centar	9,7 km	11 / Abodi
6a	Centar	7,4 km	12 / Papatxilla
			13 / Diabe

Abodiko Ipar Eskiko Zentroa / Centro de Esquí Nórdico Abodi

Map showing the location of the ski center near Orbaizeta and Irati, with various trails and facilities marked.