



TEMA 1

LA TIERRA,
UN PLANETA HABITADO

ÍNDICE

1. ¿Qué es un ser vivo?
2. **Los seres vivos están formados por células**
3. Las características de los seres vivos
4. Las funciones vitales de los seres vivos



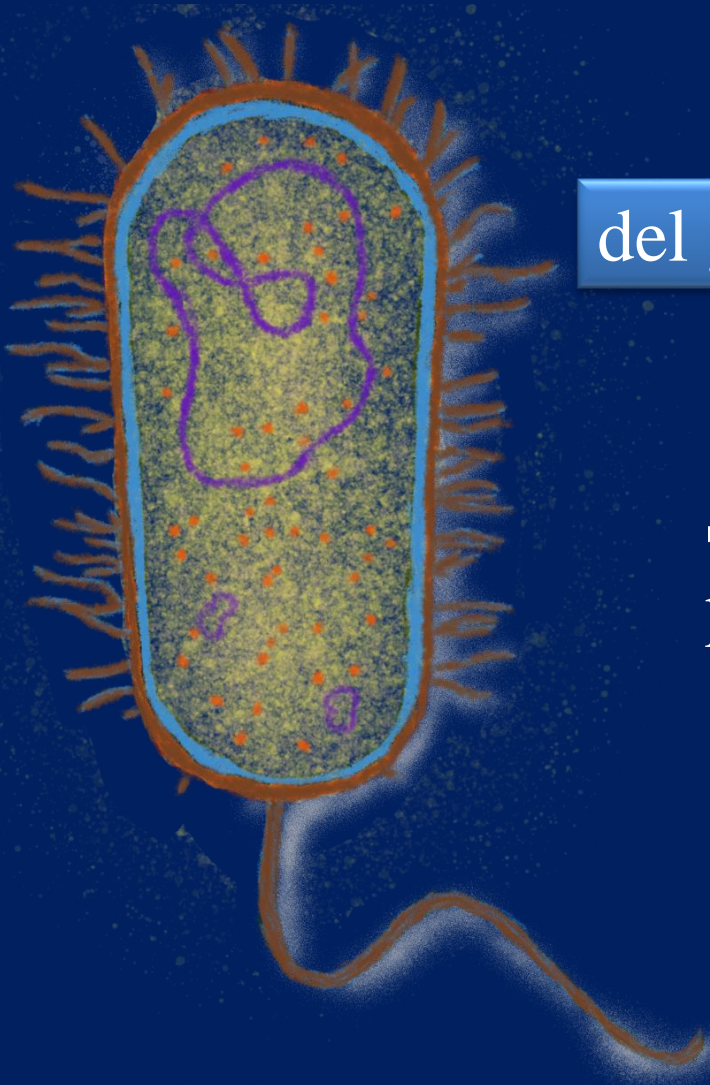
Anélido (*Syllidae*)



Algas conjugadas (*Cosmarium sp.*)

2. Los seres vivos están formados por células

2.3. Tipos de células:



PROCARIOTA

del griego /pro/: *antes* + /karion/: *núcleo*

Solo las **bacterias** están formadas por este tipo celular.

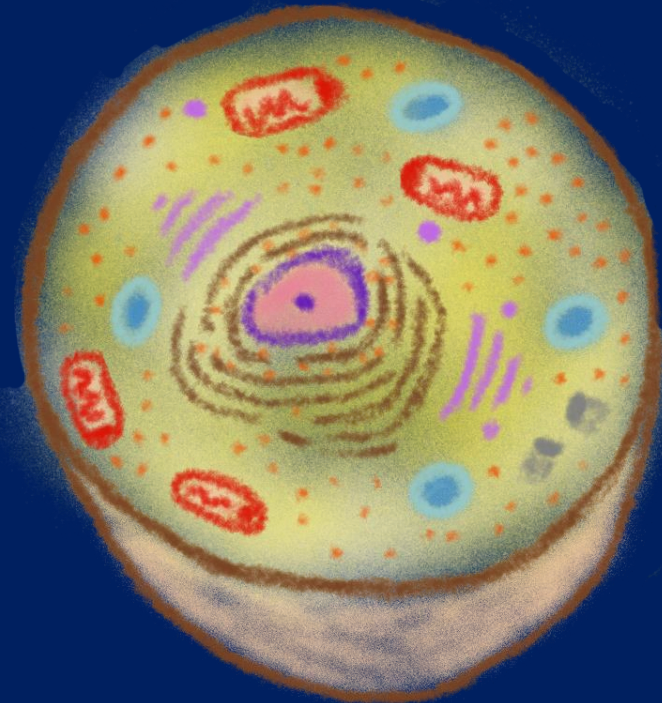
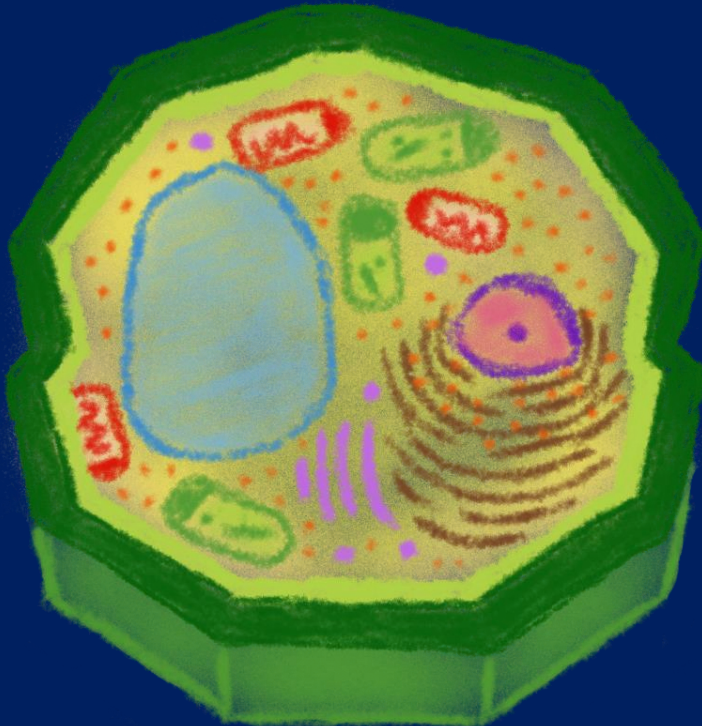
2. Los seres vivos están formados por células

2.3. Tipos de células:

EUCARIOTA

del griego /eu/: *bueno, bien* + /karion/: *núcleo*

Tienen núcleo definido por membranas.

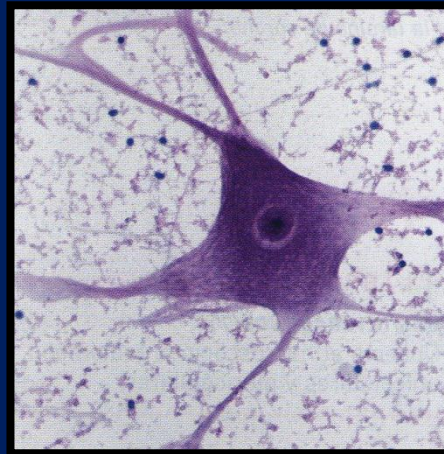


2. Los seres vivos están formados por células

2.3. Tipos de células:

EUCARIOTA ANIMAL

- Tienen diversas formas y tamaños.
- Su apariencia suele ser más o menos esférica.
- Su núcleo se sitúa, aproximadamente, en el centro de la célula.



Neurona,
célula
nerviosa



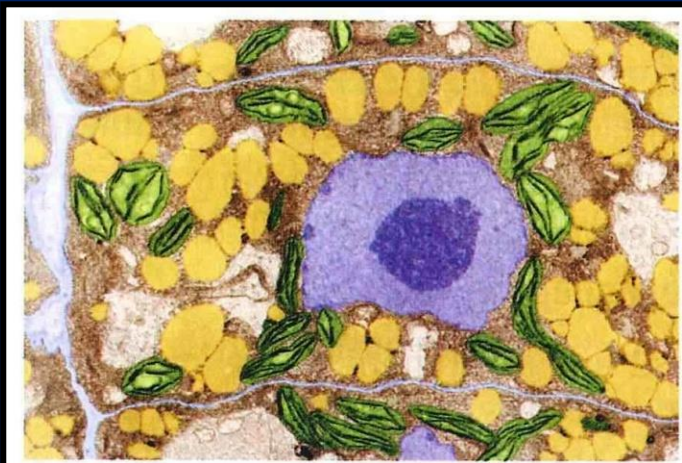
Adipocito,
célula grasa

2. Los seres vivos están formados por células

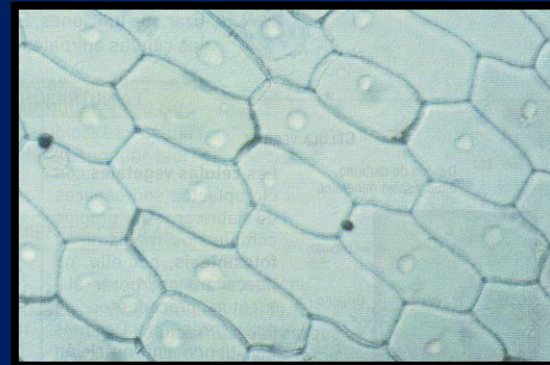
2.3. Tipos de células:

EUCARIOTA VEGETAL

- Tienen un tamaño mayor que las animales.
- Predominan las formas poliédricas (poligonales).
- El núcleo suele estar desplazado hacia un lado.



Célula vegetal. (17 000 aumentos).



Células piel
de cebolla

2. Los seres vivos están formados por células

Vídeos:

